

COPYRIGHT © Hangzhou EZVIZ Software Co., Ltd. Todos os direitos reservados.

Toda e qualquer informação, incluindo, entre outras, frases, imagens e gráficos, são propriedade da Hangzhou EZVIZ Software Co., Ltd. (a seguir referidas por "EZVIZ"). O presente manual do usuário (a seguir referido por "o Manual") não pode ser reproduzido, alterado, traduzido ou distribuído, parcialmente ou na sua totalidade, por quaisquer meios, sem a permissão prévia por escrito da EZVIZ. Salvo disposição em contrário, a EZVIZ não fornece nenhuma garantia nem apresenta quaisquer declarações, expressas ou implícitas, em relação ao Manual.


Acerca deste manual

O Manual inclui instruções para a utilização e gestão do produto. As fotografias, os gráficos, as imagens e todas as outras informações doravante apresentadas destinam-se apenas a fins de descritivos e informativos. As informações que constam do Manual estão sujeitas a alteração, sem aviso prévio, devido a atualizações de firmware ou a outros motivos. Obtenha a última versão no site da EZVIZ™ (<http://www.ezviz.com>).

Registro de revisão

Nova versão – Janeiro de 2025

Reconhecimento de marcas registradas

EZVIZ™,  e outras marcas registradas e logotipos da EZVIZ são propriedade da EZVIZ em diversas jurisdições. Outras marcas registradas e logotipos mencionados abaixo são propriedade dos respectivos proprietários.

Aviso legal

NO LIMITE MÁXIMO PERMITIDO PELA LEI APLICÁVEL, O PRODUTO DESCRITO, COM SEU HARDWARE, SOFTWARE E FIRMWARE, É FORNECIDO "TAL COMO ELE É", COM TODAS AS FALHAS E ERROS, E A EZVIZ NÃO FORNECE NENHUMA GARANTIA, EXPRESSA OU IMPLÍCITA, INCLUINDO, PORÉM SEM LIMITAÇÃO, AS GARANTIAS DE COMERCIALIZAÇÃO, QUALIDADE SATISFATÓRIA, ADEQUAÇÃO PARA UMA FINALIDADE EM PARTICULAR E A NÃO INFRAÇÃO DE DIREITOS DE TERCEIROS. EM NENHUM CASO, A EZVIZ, SEUS DIRETORES, EXECUTIVOS, EMPREGADOS OU AGENTES SERÃO RESPONSÁVEIS POR QUAISQUER DANOS CONSEQUENCIAIS, INCIDENTAIS OU INDIRETOS INCLUINDO, ENTRE OUTROS, DANOS POR PERDAS DE LUCROS CORPORATIVOS, INTERRUPÇÃO DE NEGÓCIOS, PERDA DE DADOS OU DOCUMENTAÇÃO, RESULTANTES DO USO DESTES PRODUTOS, MESMO QUE A EZVIZ TENHA SIDO ADVERTIDA SOBRE A POSSIBILIDADE DE TAIS DANOS.

DENTRO DOS LIMITES PERMITIDOS POR LEI, EM NENHUMA HIPÓTESE A RESPONSABILIDADE TOTAL DA EZVIZ POR TODOS OS DANOS DEVERÁ EXCEDER O PREÇO DE COMPRA ORIGINAL DO PRODUTO.

A EZVIZ NÃO ASSUME QUALQUER RESPONSABILIDADE POR DANOS PESSOAIS OU DANOS À PROPRIEDADE COMO RESULTADO DA INTERRUPÇÃO DO PRODUTO OU CESSAÇÃO DO SERVIÇO CAUSADAS POR: A) INSTALAÇÃO OU USO IMPRÓPRIO QUE NÃO SEJA CONFORME EXIGIDO; B) A PROTEÇÃO DE INTERESSES PÚBLICOS OU NACIONAIS; C) FORÇA MAIOR; D) VOCÊ MESMO OU TERCEIROS, INCLUINDO, SEM LIMITAÇÃO, O USO DE QUAISQUER PRODUTOS, SOFTWARES E APLICATIVOS DE TERCEIROS, ENTRE OUTROS.

EM RELAÇÃO AO PRODUTO COM ACESSO À INTERNET, O USO DO PRODUTO SERÁ TOTALMENTE POR SUA CONTA E RISCO. A EZVIZ NÃO É RESPONSÁVEL PELO FUNCIONAMENTO IRREGULAR, VAZAMENTO DE INFORMAÇÕES OU OUTROS DANOS RESULTANTES DE ATAQUES CIBERNÉTICOS, ATAQUES DE HACKERS, INSPEÇÃO DE VÍRUS OU OUTROS RISCOS RELACIONADOS À SEGURANÇA NA INTERNET; CONTUDO, A EZVIZ FORNECERÁ SUPORTE TÉCNICO EM TEMPO HÁBIL, SE NECESSÁRIO. AS LEIS DE VIGILÂNCIA E LEIS DE PROTEÇÃO DE DADOS VARIAM DE ACORDO COM A JURISDIÇÃO. CONSULTE TODA A LEGISLAÇÃO RELEVANTE NA SUA JURISDIÇÃO ANTES DE USAR ESTE PRODUTO A FIM DE ASSEGURAR QUE A SUA UTILIZAÇÃO ESTÁ CONFORME A LEI APLICÁVEL. A EZVIZ NÃO SERÁ RESPONSÁVEL EM CASO DE UTILIZAÇÃO DO PRODUTO PARA FINS ILEGÍTIMOS.

NA EVENTUALIDADE DE QUALQUER CONFLITO ENTRE O DESCRITO ACIMA E A LEGISLAÇÃO APLICÁVEL, ESTA ÚLTIMA PREVALECE.

Índice

Visão geral	1
1. Conteúdo da embalagem	1
2. Elementos básicos	2
Diagrama de fiação básico	3
Obtenha o aplicativo EZVIZ	4
Adicione sua campanha ao aplicativo EZVIZ	4
1. Adicionar relé Wi-Fi	4
2. Configurar o Matter	5
Instalação do dispositivo	6
1. Desligue a alimentação	6
2. Conecte os cabos	7
3. Instale o dispositivo	7
Operações no aplicativo EZVIZ	8
1. Página de relé Wi-Fi	8
2. Trocar de página	9
Especificações	10
Conexão com o EZVIZ	11
1. Usar a Amazon Alexa	11
2. Usar o Google Assistente	12

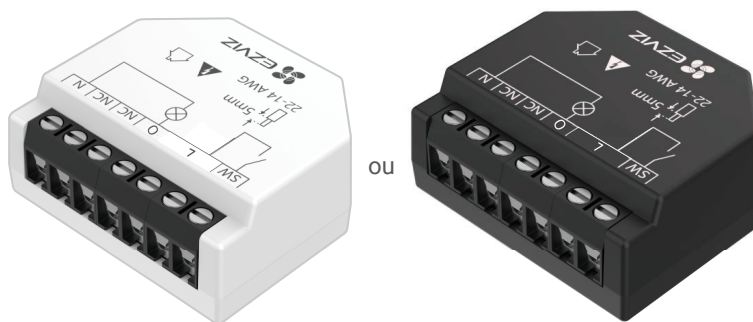
Visão geral

O relé Wi-Fi T35 é um switch inteligente de pequeno formato que permite o controle remoto de eletrodomésticos por meio de um celular, tablet, PC ou sistema de automação residencial. Ele pode funcionar sozinho em uma rede Wi-Fi local ou pode ser operado através de serviços de automação doméstica na nuvem.

Ele pode ser acessado, controlado e monitorado remotamente de qualquer local onde o usuário tenha conexão com a internet, desde que o dispositivo esteja conectado a um roteador Wi-Fi e à internet.

Ele pode ser adaptado posteriormente em caixas elétricas padrão, atrás dos botões de energia e interruptores de luz ou em outros locais com espaço limitado.

1. Conteúdo da embalagem



Relé Wi-Fi (×1)

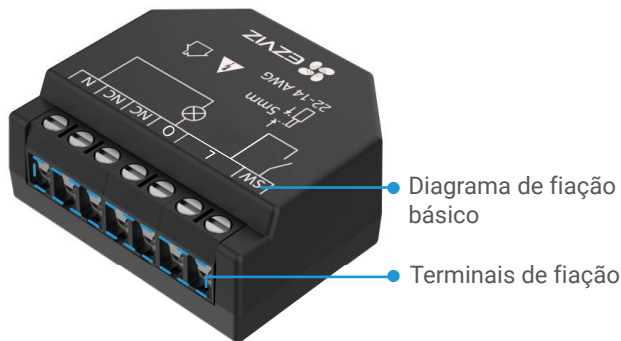


Pino (×1) Instruções de configuração do Matter (×1) Informações regulatórias (×1) Guia de início rápido (×1)

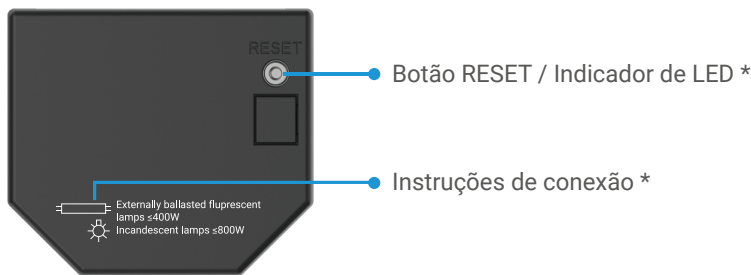
- A aparência do dispositivo pode variar de acordo com o modelo adquirido.
- O T35 preto se aplica com o recurso de medição de energia.

2. Elementos básicos

A descrição a seguir toma o T35 com medidor de potência como exemplo.



Visão frontal



Visão traseira

* Indicador de LED

- Azul fixo: O dispositivo está conectado à rede Wi-Fi.
- Azul intermitente lento: O dispositivo está desconectado da rede Wi-Fi.
- Azul intermitente rápido: o dispositivo está pronto para a configuração do Wi-Fi.

* Botão RESET

Entre no modo de configuração do Wi-Fi:
Use o pino para pressionar o botão RESET por 4 segundos. O indicador piscará rapidamente em azul, indicando que o dispositivo está pronto para a configuração do Wi-Fi.

- ❗ O modo de configuração Wi-Fi dura 180 segundos. Se não concluir a configuração do Wi-Fi nesse período de tempo, o dispositivo se reconectará automaticamente à rede Wi-Fi original.

* Botão RESET

Restaurar as configurações de fábrica:

Use o pino para pressionar e manter o botão RESET por 10 segundos até que o indicador fique piscando rapidamente em azul novamente e, em seguida, solte o botão. O dispositivo será restaurado para as configurações de fábrica.

* Instruções de conexão

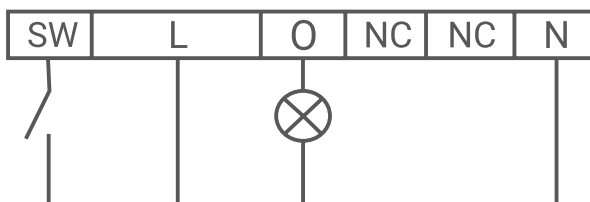


O produto pode ser conectado a lâmpadas fluorescentes com balastros externos (0 a 400 W).



O produto pode ser conectado a lâmpadas incandescentes (0 a 800 W).

Diagrama de fiação básico



Terminais		Cabos	
N	Terminal neutro	N	Cabo neutro
L	Terminais de alimentação (100-240 VCA)	L	Cabos em direto (100-240 VCA)
SW	Switch Terminal de entrada		
O	Carregar terminal de saída do circuito		
NC	Não há conexão interna		

Obtenha o aplicativo EZVIZ

1. Conecte seu telefone celular ao Wi-Fi (sugerido).
2. Baixe e instale o aplicativo EZVIZ pesquisando por "EZVIZ" na App Store ou no Google Play™.
3. Abra o aplicativo e crie uma conta de usuário do EZVIZ.



- i** Se você já usou o aplicativo, verifique se possui a última versão. Para ver se há uma atualização disponível, acesse a loja de aplicativos e pesquise por "EZVIZ".

Adicione sua campainha ao aplicativo EZVIZ

1. Adicionar relé Wi-Fi

1. Faça login na conta do aplicativo EZVIZ.
2. Na tela inicial, toque em + no canto superior direito para acessar a interface Leia o código QR.
3. Leia o código QR na parte traseira do dispositivo ou na capa do guia de início rápido.



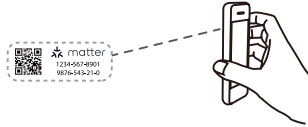
4. Siga o assistente do aplicativo EZVIZ para concluir a configuração do Wi-Fi e adicionar o dispositivo à sua conta do aplicativo EZVIZ.

- i** Após adicionar com sucesso, o indicador de LED do dispositivo ficará em azul fixo.

2. Configurar o Matter

- Para configurar o Matter, o relé Wi-Fi e seu celular devem estar conectados à mesma rede Wi-Fi.
- Guarde o código para consulta.

1. Depois de adicionar o relé Wi-Fi ao aplicativo EZVIZ, abra o aplicativo que suporta Matter.
2. De acordo com as instruções no aplicativo, escaneie o código de configuração do Matter ou insira o código numérico de configuração na capa das Instruções de configuração do Matter ou no corpo do relé Wi-Fi.



3. Siga o assistente para adicionar seu relé Wi-Fi ao aplicativo.
4. Após a conclusão da configuração, o relé Wi-Fi será listado no seu aplicativo.

Instalação do dispositivo

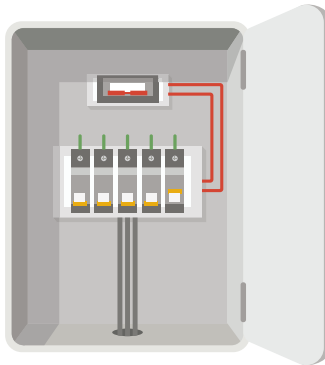


- Antes da instalação, verifique se o isolamento do cabo não está danificado.
- Certifique-se de que a instalação seja realizada por um electricista qualificado.
- Todas as mudanças nas conexões devem ser feitas depois de garantir que não haja tensão presente nos terminais do dispositivo!
- O dispositivo pode ser conectado e pode controlar circuitos elétricos e eletrodomésticos somente se eles estiverem em conformidade com os respectivos padrões e normas de segurança!
- Não conecte o dispositivo a aparelhos que ultrapassem a carga máxima indicada!
- Conecte o dispositivo somente da forma indicada nestas instruções. Qualquer outro método pode causar danos e/ou lesões!
- Não tente fazer o serviço ou reparar o dispositivo você mesmo!

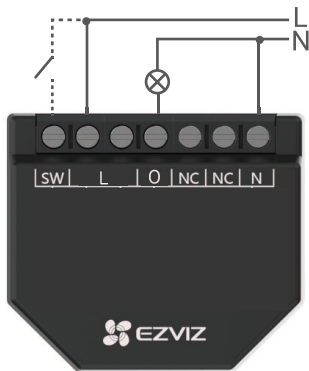
1. Desligue a alimentação

Antes de montar o dispositivo, desligue os disjuntores e use um teste de fase ou um multímetro para verificar se há tensão nos seus terminais.

- ❗ Só poderá proceder à montagem e conexão do dispositivo quando tiver certeza de que não há tensão no dispositivo.



2. Conecte os cabos



1. Conecte os dois terminais L ao cabo Live e o terminal N ao cabo Neutral.
2. Conecte o circuito de carga ao terminal O e ao cabo neutro.

i Conecte o dispositivo ao botão ou comutação conforme necessário.

3. Instale o dispositivo

Após a fiação ser concluída, instale o dispositivo atrás do switch ou botão, referindo-se à figura a seguir, e depois use uma chave de fenda para apertar o switch ou botão, e a instalação estará concluída.

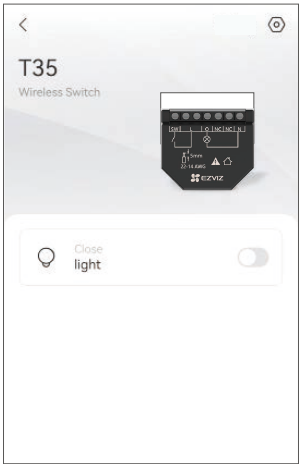


Operações no aplicativo EZVIZ

i A interface do aplicativo pode variar devido às atualizações de versões, e a interface do aplicativo instalado no seu telefone deve prevalecer.

1. Página de relé Wi-Fi

Ao iniciar o aplicativo EZVIZ, você pode gerenciar seu dispositivo conforme necessário.



Ícone	Descrição
	Configurações. Visualize ou altere as configurações do dispositivo.
	Trocar de página. Toque para entrar na página de detalhes do seu dispositivo.

Toque no ícone para configurar os seguintes parâmetros.

Parâmetros	Descrição
Nome	Personalize o nome do dispositivo.
Sistema Matter	Visualize o código Matter do dispositivo e o Sistema Matter ao qual o dispositivo foi adicionado.
Configurações de rede	Você pode ver o Wi-Fi ao qual seu dispositivo está conectado.
Informações do dispositivo	Você pode ver as informações do dispositivo aqui.
Excluir	Toque para excluir o dispositivo do aplicativo EZVIZ.

2. Trocar de página



Ícone	Descrição
	Configurações. Visualize ou altere as configurações do dispositivo.
	Compartilhar. Compartilhe seu dispositivo com quem você quiser.
	Interruptor. Toque em para abrir/fechar a luz.
	Timer. Toque para definir um plano agendado.
	Contador de energia. Toque para visualizar o medidor de energia. * Esse recurso é aplicável apenas ao T35 com medidor de energia.

Toque no ícone para configurar os seguintes parâmetros.

Parâmetros	Descrição
Nome	Personalize o nome do dispositivo.
Interruptor de ação de atraso reverso	O dispositivo será revertido automaticamente com um pequeno atraso.
Definições do tipo de dispositivo	Defina o tipo de entrada do dispositivo e os parâmetros relacionados.
Vinculação inteligente	Crie a linhagem inteligente dos seus dispositivos.

Parâmetros	Descrição
Configurações de segurança	Defina a proteção de energia, proteção de tensão, proteção de corrente e o valor máximo delas. * Esse recurso é aplicável apenas ao T35 com medidor de energia.
Exportação de dados do histórico	Toque para exportar os dados do histórico para a sua caixa de e-mail. * Esse recurso é aplicável apenas ao T35 com medidor de energia.
Informações do dispositivo	Você pode ver as informações do dispositivo aqui.
Compartilhar dispositivo	É possível compartilhar o dispositivo com membros da sua família ou convidados.

Especificações

Parâmetros	Descrição
Tamanho do produto (A*L*P)	43,8 × 38,5 × 18,5 mm
Fonte de alimentação	100 a 240 VCA, 50/60 Hz
Consumo elétrico	<1,5 W
Temperatura de funcionamento	-10°C~45°C
Elementos controladores	Relé de 16 A
Tensão de comutação máxima	250 V AC
Protocolo de rádio	IEEE 802.11b/g/n

Conexão com o EZVIZ

1. Usar a Amazon Alexa

Estas instruções permitem que você controle seus dispositivos EZVIZ com a Amazon Alexa. Se você tiver dificuldades durante o processo, consulte **Solução de problemas**.

Antes de começar, certifique-se de que:

1. Os dispositivos EZVIZ estejam conectados ao aplicativo EZVIZ.
2. Você tem um dispositivo compatível com a Alexa (isto é, Echo Spot, Echo-Show, All-new Echo-Show, Fire TV (todas as gerações), Fire TV Stick (somente segunda geração) ou smart TVs Fire TV Edition).
3. O aplicativo Amazon Alexa já esteja instalado no seu dispositivo inteligente e você tenha criado uma conta.

Para controlar dispositivos EZVIZ com a Amazon Alexa:

1. Abra o aplicativo Alexa e selecione "Skills e jogos" no menu.
2. Na tela Skills e jogos, pesquise por "EZVIZ" e você encontrará as skills do "EZVIZ".
3. Selecione a skill do seu dispositivo EZVIZ e toque em **ATIVAR PARA USO**.
4. Digite seu nome de usuário e senha do EZVIZ e toque em **Entrar**.
5. Toque no botão **Autorizar** para autorizar a Alexa a acessar sua conta EZVIZ para poder controlar seus dispositivos EZVIZ.
6. Após ver a mensagem "O EZVIZ foi vinculado com sucesso", toque em **DESCOBRIR DISPOSITIVOS** para permitir que a Alexa descubra todos os seus dispositivos EZVIZ.
7. Retorne ao menu do aplicativo Alexa e selecione "Dispositivos" para exibir todos os seus dispositivos EZVIZ.

Comandos de voz

Descubra o novo dispositivo inteligente pelo menu "Casa inteligente" do aplicativo Alexa ou usando o controle por voz da Alexa.

Após o dispositivo ser encontrado, você poderá controlá-lo com a sua voz. Fale comandos simples para a Alexa.

- ❗ O nome do seu dispositivo, por exemplo: "mostrar dispositivo xxxx", pode ser alterado no aplicativo EZVIZ. Sempre que você alterar o nome do dispositivo, será necessário descobrir o dispositivo novamente para atualizar o nome.

Resolução de problemas

O que eu faço se a Alexa não conseguir descobrir meu dispositivo?

Verifique se há algum problema de conexão com a internet.

Tente reiniciar o dispositivo inteligente e redescobri-lo na Alexa.

Por que o dispositivo aparece com status "off-line" na Alexa?

Seu dispositivo pode ter sido desconectado da rede. Reinicie o dispositivo inteligente e redescubra-o na Alexa.

Verifique se o roteador está conectado à internet e tente novamente.

- ❗ Para obter detalhes sobre os países em que a Amazon Alexa está disponível, consulte o site oficial da Amazon Alexa.

2. Usar o Google Assistente

Com o Google Assistente, você pode ativar seu dispositivo EZVIZ e assistir ao vivo usando comandos de voz do Google Assistente.

Os seguintes dispositivos e aplicativos são necessários:

1. Um aplicativo EZVIZ que esteja funcionando.
2. Uma TV conectada a um Chromecast que esteja funcionando.
3. O aplicativo Google Assistente no seu telefone.

Para começar, siga os passos abaixo:

1. Configure o dispositivo EZVIZ e verifique se ele está funcionando corretamente no aplicativo.
2. Baixe o aplicativo Google Home na App Store ou no Google Play™ e faça login na sua conta do Google.
3. Na tela inicial, toque em "+" no canto superior esquerdo e selecione "Configurar dispositivo" na lista do menu para acessar a interface de configuração.
4. Toque em **"Funciona com o Google"** e procure por "EZVIZ" para encontrar suas skills do EZVIZ.
5. Digite seu nome de usuário e senha do EZVIZ e toque em **Entrar**.
6. Toque no botão **Autorizar** para autorizar o Google a acessar sua EZVIZ para que possa controlar seus dispositivos EZVIZ.
7. Toque em **"Voltar ao aplicativo"**.
8. Siga os passos acima para concluir a autorização. Quando a sincronização estiver concluída, o serviço EZVIZ será relacionado na sua lista de serviços. Para ver uma lista de dispositivos compatíveis na sua conta do EZVIZ, toque no ícone do serviço do EZVIZ.
9. Agora tente alguns comandos. Use o nome do dispositivo criado quando você configurou o sistema.

Os usuários podem gerenciar dispositivos como uma entidade individual ou em um grupo. Adicionar dispositivos a um cômodo permite que os usuários controlem um grupo de dispositivos ao mesmo tempo usando um único comando.

Consulte o link para saber mais:

<https://support.google.com/googlehome/answer/7029485?co=GENIE.Platform%3DAndroid&hl=pt-BR>